



## DDTM (06) - ETUDE HYDRAULIQUE - LOT1 - ANTIBES-BIOT-VALLAURIS ET PLANS DE PREVENTION DES RISQUES D'INONDATION DE 10 COMMUNES OUEST ALPES MARITIMES

### ▼ Etudes préliminaires

#### ▼ TITRE DE L'OPÉRATION :

- Etude hydraulique et dossiers nécessaires à la révision des Plans de Prévention des Risques Inondation des communes d'Antibes, Biot et Vallauris

#### ▼ MISSIONS :

- Analyse et fonctionnement des bassins versants
- Visite de terrain
- Analyse hydrologique, détermination de l'aléa de référence
- Etude hydraulique par modélisation couplée 1D/2D et calage des modèles
- Caractérisation et cartographie de l'aléa de référence
- Etude des enjeux
- Cartographie du zonage du PPRI
- Assistance à l'élaboration jusqu'à l'approbation du PPRI

#### ▼ CONTACT DU MAITRE D'OUVRAGE :

DDTM 06

Fabrice MOLINIER – Chargé de mission risque inondation

04 93 72 75 18

#### ▼ CHIFFRES CLEFS :

- 70 km de cours d'eau sur l'ensemble des 3 communes

#### ▼ LOGICIELS SPECIFIQUES UTILISES :

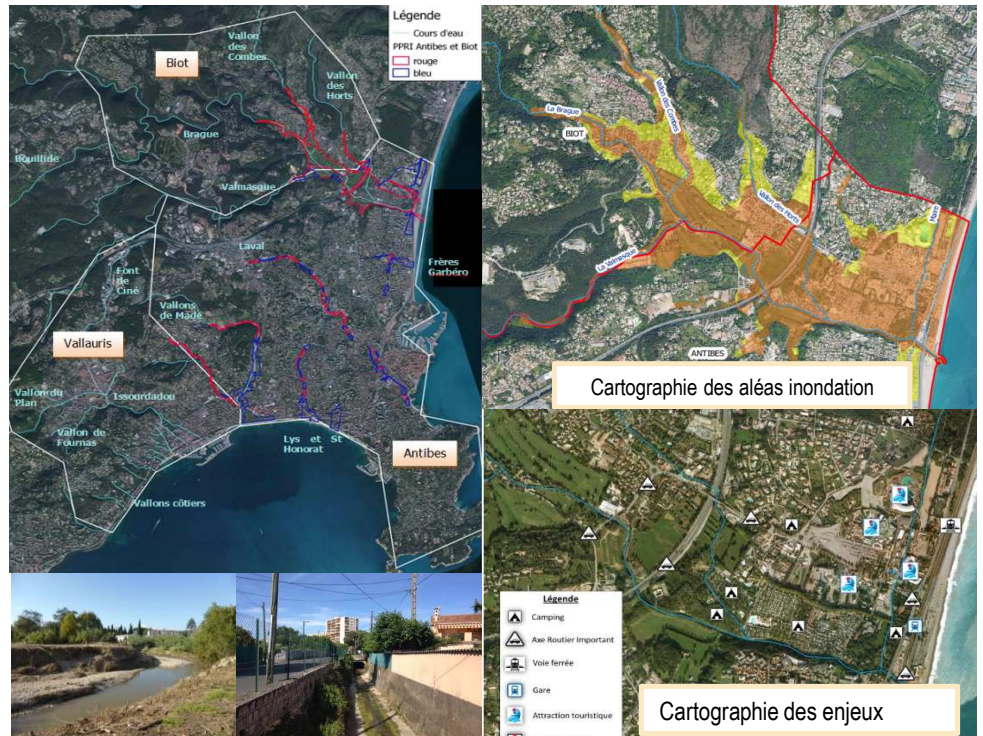
- Mike 11 / Mike Flood / Mike 21
- QGIS
- AutoCad

#### ▼ MONTANTS :

- Tranche ferme : 56 865 € HT
- Tranche optionnelle : 16 358 € HT

#### ▼ REFERENT :

- Entité du GROUPE MERLIN : Agence de NICE
  - ✓ Responsable d'Affaire : A.CAROVANI
- GROUPE MERLIN: Service Hydraulique et infrastructures:
  - ✓ Chef de projet: F.BOUVIN
  - ✓ Ingénieur Hydraulicien : M.BLANC



### CARACTERISTIQUES DU PROJET / SPECIFICITES

#### ▼ OBJECTIFS :

Les communes d'Antibes, Biot et Vallauris disposent actuellement de PPRI établis le 29/12/1998 pour Biot et Antibes et le 07/07/2003 pour Vallauris. Le 3 Octobre 2015, un événement exceptionnel a touché les communes de la zone côtière entre Nice et Mandelieu-la-Napoule. Les intensités pluviométriques et les débits engendrés ont atteint localement des valeurs plus que centennales, causant des dégâts catastrophiques dans les zones urbanisées.

Les hypothèses utilisées pour élaborer les PPRI ayant été largement dépassées lors de cette catastrophe, il est nécessaire de les réviser à partir d'un nouvel aléa de référence.

#### ▼ CONTENU DES MISSIONS :

L'objectif de cette étude consiste à réaliser les projets de PPRI et accompagner la DDTM 06 jusqu'à leur approbation.

- ✓ **Etude de l'aléa inondation** : Etude hydraulique complète pour la détermination et la cartographie de l'aléa inondation pour la crue de référence et pour les crues de périodes de retour 30 ans, 100 ans et 1000 ans dans le cadre de la mission Référent Départemental Inondation
- ✓ **Etude des enjeux** : Identification des enjeux soumis au risque inondation, établissement d'une cartographie
- ✓ **Etablissement des cartes de zonage du PPRI** : Etablissement des cartes réglementaires du PPRI par croisement entre les aléas inondation et les enjeux
- ✓ Etablissement du règlement associé au zonage du PPRI et assistance jusqu'à l'approbation du projet de PPRI

#### ▼ PROBLÉMATIQUES :

- Détermination de l'aléa de référence correspondant à la crue la plus forte entre la crue centennale et plus forte crue historique;
- Quantification des apports et fonctionnement hydraulique des cours d'eau en crue
- Identification des zones vulnérables et exposées
- Réduire le risque inondation pour les biens et les personnes

#### ▼ METHODOLOGIE UTILISEE / SOLUTIONS ENVISAGÉES :

- Mise en œuvre d'un modèle numérique couplé 1D/2D sous les logiciels Mike 11 / Mike Flood / Mike 21 ;
- Estimation des débits de la crue exceptionnelle sur les gabarits des cours d'eau homogènes et non débordants ;
- Calage du modèle numérique sur les crues réelles récentes (3 Octobre 2015, Novembre 2014, Novembre 2011);
- Concertations tout au long de l'élaboration du PPRI avec les communes concernées