



## Ville de SZEGED (Hongrie) Création du collecteur d'alimentation de la nouvelle station d'épuration

Groupe MERLIN

Mission réalisée entre 2005 et 20

### ▼ Mission d'assistance technique

#### ▼ MAÎTRE D'OUVRAGE :

Ville de SZEGED (Hongrie), représentée par Szeged Víziközmű Működtető és Fejlesztő Rt. (SZVMF Rt.) - Szeged

#### ▼ OPERATION :

Création des infrastructures d'assainissement municipales : Station d'épuration et réseaux de collecte  
Réalisation du collecteur d'alimentation de la nouvelle station d'épuration

#### ▼ MISSION :

• Assistance technique au suivi d'exécution  
Réalisée en co-traitance avec le cabinet Mélyépterv Co - Budapest, Cabinet MERLIN étant le mandataire du groupement

#### ▼ MONTANT DES TRAVAUX :

• € HT

#### ▼ ENTREPRISES DE TRAVAUX :

• ALTERRA Epiöipari Kft (Hongrie)



Massif de poussée dans puits de travail



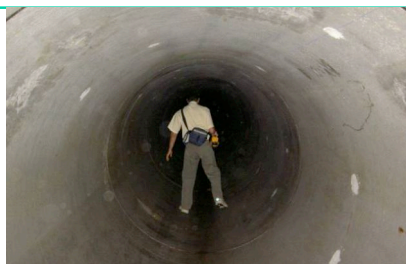
#### CARACTERISTIQUES PRINCIPALES / SPECIFICITES DU CHANTIER

##### ▼ CARACTERISTIQUES PRINCIPALES :

- ✓ 1 collecteur de 2,00 m de diamètre et 3450 ml de longueur réalisé en souterrain par microtunnelier
- ✓ 7 tirs d'une longueur de 500 ml environ, avec un rayon de courbure de 800 m pour certains
- ✓ Tuyaux en **béton armé**
- ✓ Microtunnelier **HERRENKNECHT EPB 2000** - Roue standard - Diamètre extérieur 2420 mm
- ✓ Guidage de type **gyroscopique**, complété par un capteur d'altitude à eau

##### ▼ SPECIFICITES DU CHANTIER :

- ✓ Terrains limoneux, baignés **dans la nappe phréatique**
- ✓ Proximité de la rivière « Tisza » (en crue du fait de la fonte des neiges lors du 1er tir)
- ✓ Réalisation en partie sous zone résidentielle, avec forte limitation des emprises disponibles
- ✓ Programme sous **financement européen** (référence EUROPEAID/113717/D/SV/HU)





## CERTIFICAT DE CAPACITÉ

Groupe MERLIN



*Szegedi Víziközmű Működtető és Fejlesztő Rt (SZVMF Rt.)  
Széchenyi tér 5*

*6720 Szeged – HUNGARY*

Je soussigné, Monsieur le Directeur des services techniques de la Municipalité de Szeged, atteste par la présente que le CABINET D'ETUDES MARC MERLIN domicilié 6 rue Grolée, 69002 Lyon (France) réalise actuellement la supervision des études et des travaux suivants :

- construction d'une station d'épuration par boue activée de 60 000 m<sup>3</sup>/j,
- construction d'un réseau unitaire de 18 km, comprenant notamment:
  - 3,8 km de Ø 2 000 mm entre 8 et 10 m de profondeur,
  - 5,3 km de Ø 4 100 mm réalisé par un creusement au tunnelier, à une profondeur de 16 à 20 m,
  - 5 puits de chute et de raccordement entre 8 et 18 m de profondeur.

Le Cabinet MERLIN donne entière satisfaction à ce stade de la mission.

En foi de quoi, le présent certificat est délivré pour valoir et servir ce que de droit.

Szeged, le 13 février 2006

**Le Directeur des services techniques  
Gyula Novák**

*Szegedi Víziközmű  
Működtető és Fejlesztő Rt.*